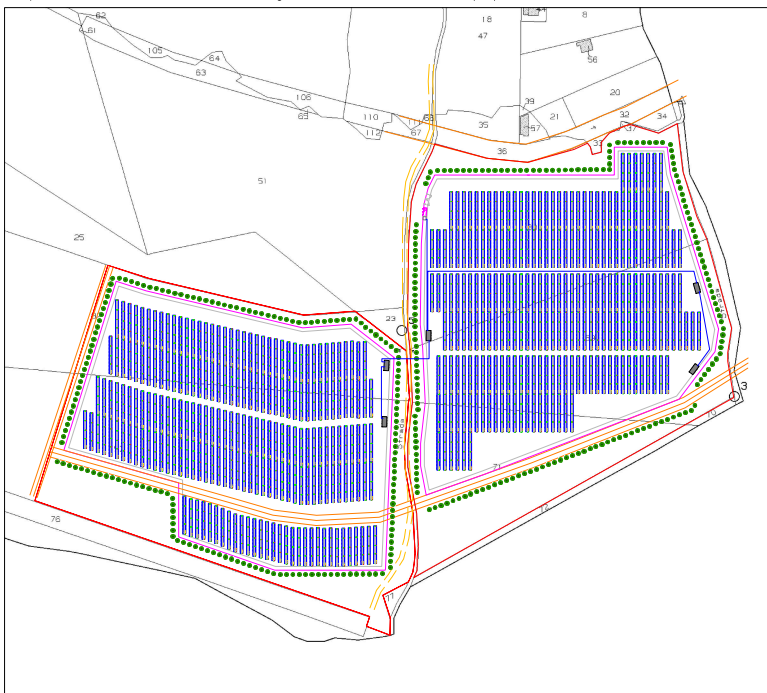
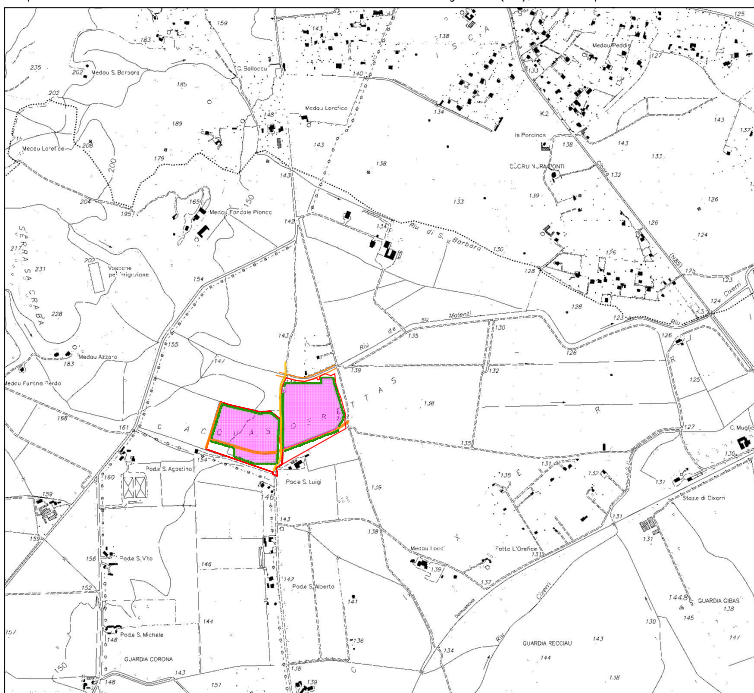


Inquadramento su Estratto Catastale Foglio 58 – Comune Carbonia (SU) scala 1:500



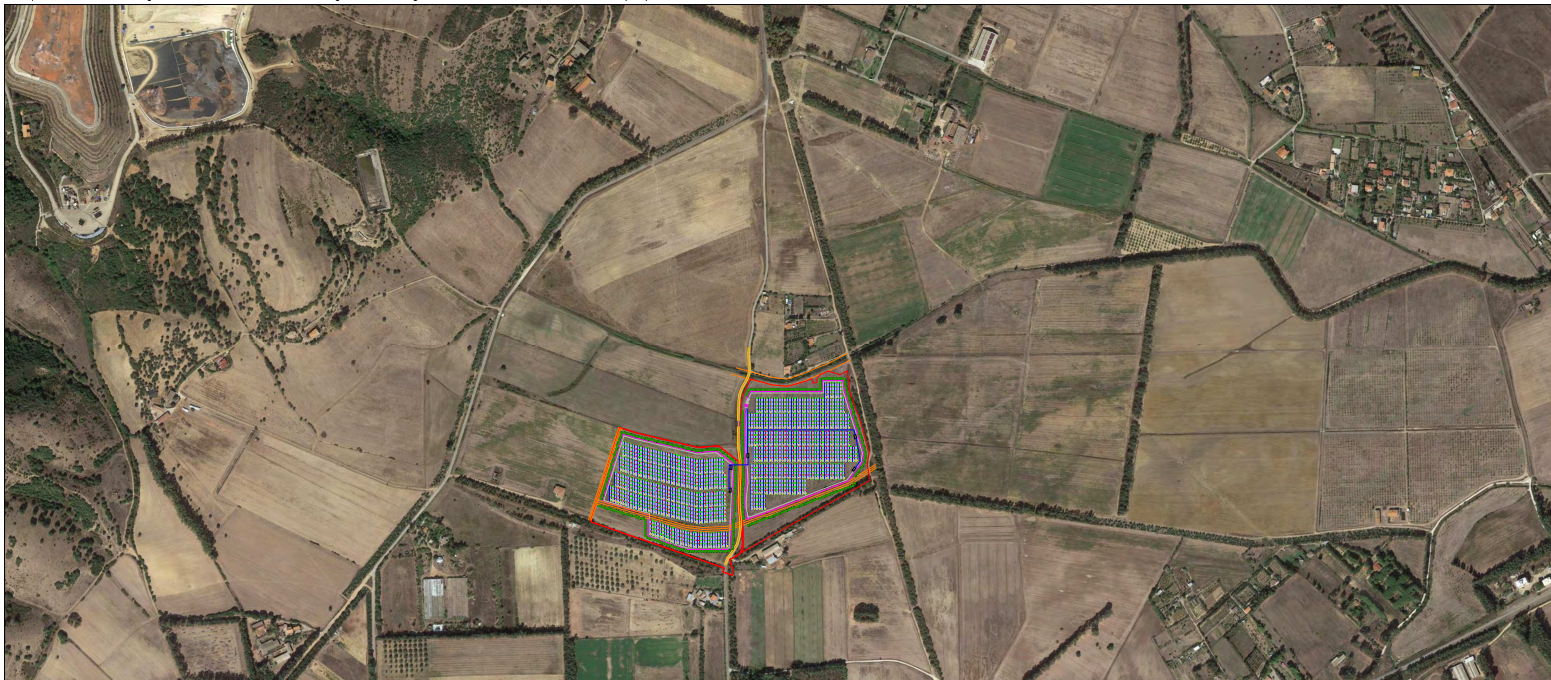
Inquadramento Comunale su estratto C.T.R. – Comune Carbonia Iglesias (SU), Loc. Acquis Derettas



LEGENDA SIMBOLI	
	Spazio libero per circolazione interna 3,0m minimo
	Inseguitore monoassiale composto da 27 pannelli fotovoltaici da 540 Wp.
	Vincoli esistenti
	Cabina di consegna
	Fascia arborea
	Strada esistente
	Confine lotto rilevato
	Recinzione Perimetrale
	Cabina di trasformazione/ Quadri BT/ Protezioni

DETTAGLI IMPIANTO	
Potenza AC	4900,00 kWp
Potenza DC	6.342,30 kWp
Pannelli	11.745 Pannelli, Longi Solar 540Wp
Strutture	n.435 Tracker monoassiali da 27 pannelli
Distanza tra pannelli	2,75 Metri
Distanza tra pali tracker	5,00 Metri
Inverter	N°22 Inverter Sungrow 225kWp (potenza limitata a 4900kWp)
Rapp. Potenza	129,26%
Perimetro	1729,00m (885m+844m)
Area interna	8,92ha
Area mitigazione	1,40ha
Area Strade	450mq
Cabine	n°4 Cabine P67 – n°1 locale utente P33 – n°1 DC2092 – n°1 Container n°1 Container Guardiano

Inquadramento dettaglio su estratto ortofoto Regione Sardegna 2016 – Comune Carbonia (SU) scala 1:200



Comune di Carbonia-Iglesias Provincia di Sud Sardegna			
Descrizione:			
PROGETTO DEFINITIVO			
Oggetto:			
REALIZZAZIONE IMPIANTO FOTOVOLTAICO DI POTENZA DC 6.342,30 kWp E POTENZA IN IMMISSIONE PARI A 4.900 kW (AC)			
Elaborato:			
Disegnato:	Controllato:	Rivisitato:	tel: 045 8088911 fax: 045 581254 e-mail: info@mannienergy.it
M.I.	D.C.	D.T.	
Formato:	Scala:	varie	@A1
EL_02	Data:	06-2021	
	Nome file:		
	Percorso file:		
Rev:	Data:	Descrizione:	
00	06-2021	Emissione per approvazione	
01			
02	
Commessa:			Progettazione:
4961_Carbonia			
Committente:			
Indirizzo cantiere:			Direttore Tecnico
Loc. Acquis Derettas Carbonia-Iglesias (SU)			
Il Progettista:			